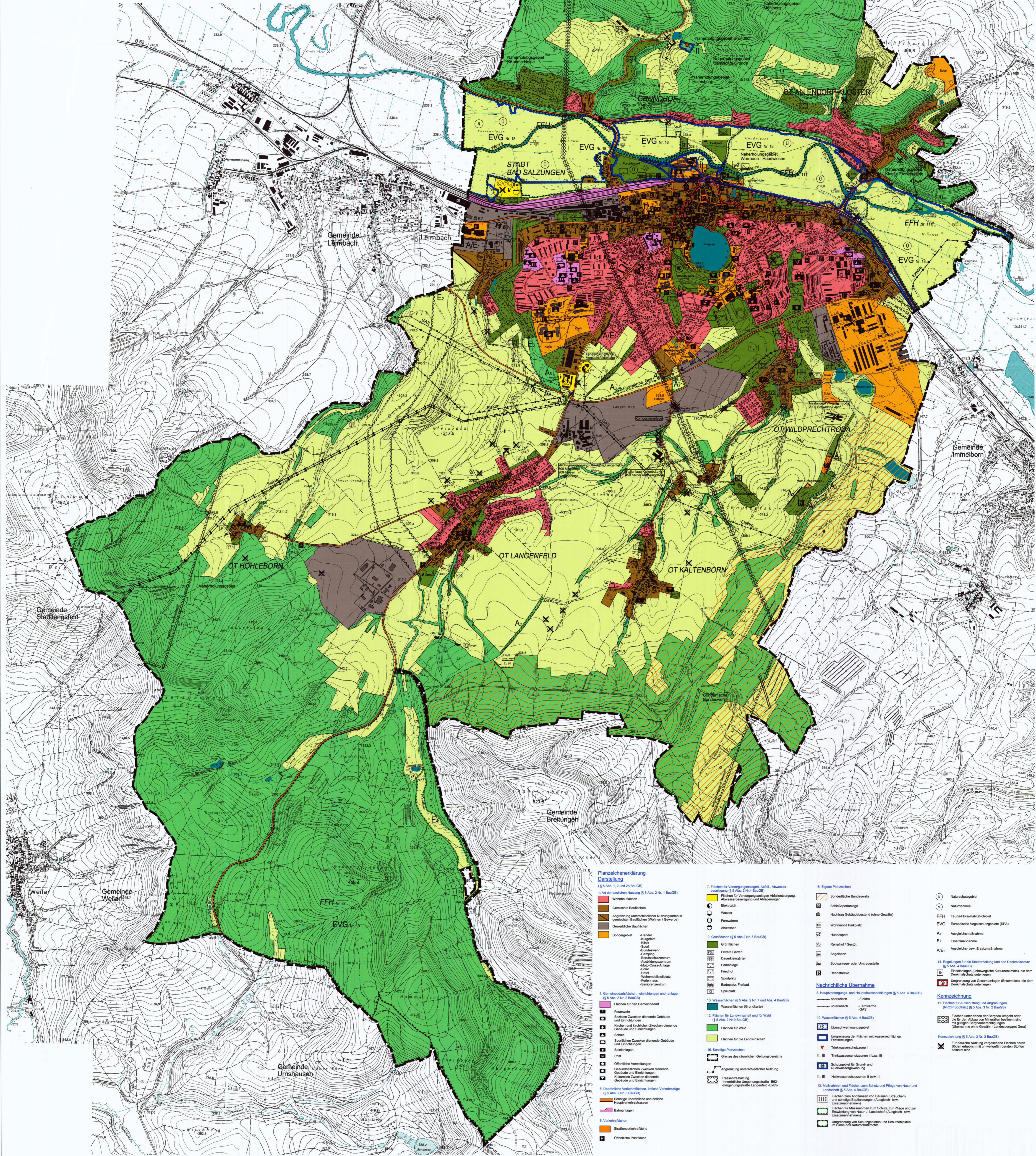


9. Änderung Flächennutzungsplan Stadt Bad Salzungen mit den Ortsteilen Dorf Allendorf, Hohleborn, Kaltenborn, Kloster, Langenfeld, Wildprechtroda



Planzeichenerklärung

Darstellung

1. Art der baulichen Nutzung (§ 5 Abs. 2 Nr. 1 BauGB)

- Wohnbauflächen
- Gemischte Bauflächen
- Gewerbliche Bauflächen
- Sondergebiet

2. Flächen für den Gemeinbedarf (§ 5 Abs. 2 Nr. 2 BauGB)

- Flächen für den Gemeinbedarf
- Fluoridort
- Sozialen Zwecken dienende Gebäude und Einrichtungen
- Kirchen und kirchlichen Zwecken dienende Gebäude und Einrichtungen
- Schule
- Sportlichen Zwecken dienende Gebäude und Einrichtungen
- Spieleplatz
- Pool
- Öffentliche Versammlungen
- Gesundheitlichen Zwecken dienende Gebäude und Einrichtungen
- Schulischen Zwecken dienende Gebäude und Einrichtungen

3. Öffentliche Verkehrsflächen, örtliche Verkehrsflächen (§ 5 Abs. 2 Nr. 3 BauGB)

- Sonstige überörtliche und örtliche Hauptverkehrsflächen
- Bahntrassen
- Verkehrsflächen
- Streifenverkehrsfläche
- Örtliche Parkfläche

4. Gemeinbedürftlichen, einrichtungen und -anlagen (§ 5 Abs. 2 Nr. 2 BauGB)

- Flächen für den Gemeinbedarf
- Fluoridort
- Sozialen Zwecken dienende Gebäude und Einrichtungen
- Kirchen und kirchlichen Zwecken dienende Gebäude und Einrichtungen
- Schule
- Sportlichen Zwecken dienende Gebäude und Einrichtungen
- Spieleplatz
- Pool
- Öffentliche Versammlungen
- Gesundheitlichen Zwecken dienende Gebäude und Einrichtungen
- Schulischen Zwecken dienende Gebäude und Einrichtungen

5. Öffentliche Verkehrsflächen, örtliche Verkehrsflächen (§ 5 Abs. 2 Nr. 3 BauGB)

- Sonstige überörtliche und örtliche Hauptverkehrsflächen
- Bahntrassen
- Verkehrsflächen
- Streifenverkehrsfläche
- Örtliche Parkfläche

6. Wasserrflächen (§ 5 Abs. 2 Nr. 7 und Abs. 4 BauGB)

- Wasserrflächen (Grundkarte)

7. Flächen für Versorgungsanlagen, Abfall-, Abwasser-entsorgung (§ 5 Abs. 2 Nr. 4 BauGB)

- Flächen für Versorgungsanlagen, Abfallabfuhr, Abwasserentsorgung und Abzweigungen
- Wasser
- Fluss
- Abwasser

8. Grünflächen (§ 5 Abs. 2 Nr. 5 BauGB)

- Grünflächen
- Private Gärten
- Dauergrünflächen
- Parkanlage
- Freizeitanlage
- Sportplatz
- Bildplatz, Freibad
- Spieleplatz

9. Flächen für Versorgungsanlagen, Abfall-, Abwasser-entsorgung (§ 5 Abs. 2 Nr. 4 BauGB)

- Flächen für Versorgungsanlagen, Abfallabfuhr, Abwasserentsorgung und Abzweigungen
- Wasser
- Fluss
- Abwasser

10. Wasserrflächen (§ 5 Abs. 2 Nr. 7 und Abs. 4 BauGB)

- Wasserrflächen (Grundkarte)

11. Flächen für Landwirtschaft und für Wald (§ 5 Abs. 2 Nr. 6 BauGB)

- Flächen für Wald
- Flächen für die Landwirtschaft

12. Flächen für Landwirtschaft und für Wald (§ 5 Abs. 2 Nr. 6 BauGB)

- Flächen für Wald
- Flächen für die Landwirtschaft

13. Maßnahmen und Flächen zum Schutz und Pflege von Natur und Landschaft (§ 5 Abs. 4 BauGB)

- Flächen zum Aufstellen von Bäumen, Sträuchern und sonstiger Pflanzungen (Ausgleichs- bzw. Ersatzmaßnahmen)
- Flächen für Maßnahmen zum Schutz, zur Pflege und zur Erhaltung von Natur u. Landschaft (Ausgleichs- bzw. Ersatzmaßnahmen)
- Umgestaltung von Schutzgebieten und Schutzobjekten in Sinne des Naturschutzes

14. Regelungen für die Stadtentwicklung und den Denkmalschutz (§ 5 Abs. 4 BauGB)

- Erhaltensgebiet (unveräußerliche Kulturdenkmale), die dem Denkmalschutz unterliegen
- Umgestaltung von Gesamtanlagen (Erkenntnis), die dem Denkmalschutz unterliegen

Nachrichtliche Übernahme

6. Hauptentwässerung und Hauptabwasserleitungen (§ 5 Abs. 4 BauGB)

- oberirdisch - Elektro
- unterirdisch - Fernwärme
- unterirdisch - GDN

10. Wasserrflächen (§ 5 Abs. 4 BauGB)

- Überschneidungswasser
- Umgestaltung von Flächen mit wasserrechtlichen Festsetzungen
- Trinnschutzzone I
- Trinnschutzzone II bzw. III
- Schutzgebiet für Grund- und Oberflächenwasser
- II, III Heilwasseruntersuchungszone I bzw. II

13. Maßnahmen und Flächen zum Schutz und Pflege von Natur und Landschaft (§ 5 Abs. 4 BauGB)

- Flächen zum Aufstellen von Bäumen, Sträuchern und sonstiger Pflanzungen (Ausgleichs- bzw. Ersatzmaßnahmen)
- Flächen für Maßnahmen zum Schutz, zur Pflege und zur Erhaltung von Natur u. Landschaft (Ausgleichs- bzw. Ersatzmaßnahmen)
- Umgestaltung von Schutzgebieten und Schutzobjekten in Sinne des Naturschutzes

Eigene Planzeichen

- Sonderfläche Bundeswehr
- Schulaportanlage
- Nachtrag Gebäudebestand (ohne Gewähr)
- Wohnplatz
- Hundespark
- Naturland / Gestalt
- Angelplatz
- Bootsanlege- oder Uferanlage
- Reinstraßen

Naturschutzgebiet

- Naturschutzgebiet
- Naturland
- FFH Fauna-Flora-Habitat-Gebiet
- EVG Europäische Vogelschutzgebiete (SPA)
- A: Ausgleichsmaßnahme
- E: Ersatzmaßnahme
- AE: Ausgleichs- bzw. Ersatzmaßnahme

Kennzeichnung

11. Flächen für Aufstellung und Abgabelung (RRDP-Schutz) (§ 5 Abs. 3 Nr. 2 BauGB)

12. Flächen unter denen der Bergbau umgeht oder die für den Abbau von Mineralien bestimmt sind mit gültigen Bergbauberechtigungen (Überschneidung einer Gewähr-, Landesbergamt-Gew.)

Kennzeichnung

13. Flächen für Aufstellung und Abgabelung (RRDP-Schutz) (§ 5 Abs. 3 Nr. 2 BauGB)

14. Flächen für Aufstellung und Abgabelung (RRDP-Schutz) (§ 5 Abs. 3 Nr. 2 BauGB)

15. Flächen für Aufstellung und Abgabelung (RRDP-Schutz) (§ 5 Abs. 3 Nr. 2 BauGB)

16. Flächen für Aufstellung und Abgabelung (RRDP-Schutz) (§ 5 Abs. 3 Nr. 2 BauGB)

17. Flächen für Aufstellung und Abgabelung (RRDP-Schutz) (§ 5 Abs. 3 Nr. 2 BauGB)

18. Flächen für Aufstellung und Abgabelung (RRDP-Schutz) (§ 5 Abs. 3 Nr. 2 BauGB)

19. Flächen für Aufstellung und Abgabelung (RRDP-Schutz) (§ 5 Abs. 3 Nr. 2 BauGB)

20. Flächen für Aufstellung und Abgabelung (RRDP-Schutz) (§ 5 Abs. 3 Nr. 2 BauGB)

21. Flächen für Aufstellung und Abgabelung (RRDP-Schutz) (§ 5 Abs. 3 Nr. 2 BauGB)

22. Flächen für Aufstellung und Abgabelung (RRDP-Schutz) (§ 5 Abs. 3 Nr. 2 BauGB)

23. Flächen für Aufstellung und Abgabelung (RRDP-Schutz) (§ 5 Abs. 3 Nr. 2 BauGB)

24. Flächen für Aufstellung und Abgabelung (RRDP-Schutz) (§ 5 Abs. 3 Nr. 2 BauGB)

25. Flächen für Aufstellung und Abgabelung (RRDP-Schutz) (§ 5 Abs. 3 Nr. 2 BauGB)

26. Flächen für Aufstellung und Abgabelung (RRDP-Schutz) (§ 5 Abs. 3 Nr. 2 BauGB)

27. Flächen für Aufstellung und Abgabelung (RRDP-Schutz) (§ 5 Abs. 3 Nr. 2 BauGB)

28. Flächen für Aufstellung und Abgabelung (RRDP-Schutz) (§ 5 Abs. 3 Nr. 2 BauGB)

29. Flächen für Aufstellung und Abgabelung (RRDP-Schutz) (§ 5 Abs. 3 Nr. 2 BauGB)

30. Flächen für Aufstellung und Abgabelung (RRDP-Schutz) (§ 5 Abs. 3 Nr. 2 BauGB)

31. Flächen für Aufstellung und Abgabelung (RRDP-Schutz) (§ 5 Abs. 3 Nr. 2 BauGB)

32. Flächen für Aufstellung und Abgabelung (RRDP-Schutz) (§ 5 Abs. 3 Nr. 2 BauGB)

33. Flächen für Aufstellung und Abgabelung (RRDP-Schutz) (§ 5 Abs. 3 Nr. 2 BauGB)

34. Flächen für Aufstellung und Abgabelung (RRDP-Schutz) (§ 5 Abs. 3 Nr. 2 BauGB)

35. Flächen für Aufstellung und Abgabelung (RRDP-Schutz) (§ 5 Abs. 3 Nr. 2 BauGB)

36. Flächen für Aufstellung und Abgabelung (RRDP-Schutz) (§ 5 Abs. 3 Nr. 2 BauGB)

37. Flächen für Aufstellung und Abgabelung (RRDP-Schutz) (§ 5 Abs. 3 Nr. 2 BauGB)

38. Flächen für Aufstellung und Abgabelung (RRDP-Schutz) (§ 5 Abs. 3 Nr. 2 BauGB)

39. Flächen für Aufstellung und Abgabelung (RRDP-Schutz) (§ 5 Abs. 3 Nr. 2 BauGB)

40. Flächen für Aufstellung und Abgabelung (RRDP-Schutz) (§ 5 Abs. 3 Nr. 2 BauGB)

41. Flächen für Aufstellung und Abgabelung (RRDP-Schutz) (§ 5 Abs. 3 Nr. 2 BauGB)

42. Flächen für Aufstellung und Abgabelung (RRDP-Schutz) (§ 5 Abs. 3 Nr. 2 BauGB)

43. Flächen für Aufstellung und Abgabelung (RRDP-Schutz) (§ 5 Abs. 3 Nr. 2 BauGB)

44. Flächen für Aufstellung und Abgabelung (RRDP-Schutz) (§ 5 Abs. 3 Nr. 2 BauGB)

45. Flächen für Aufstellung und Abgabelung (RRDP-Schutz) (§ 5 Abs. 3 Nr. 2 BauGB)

46. Flächen für Aufstellung und Abgabelung (RRDP-Schutz) (§ 5 Abs. 3 Nr. 2 BauGB)

47. Flächen für Aufstellung und Abgabelung (RRDP-Schutz) (§ 5 Abs. 3 Nr. 2 BauGB)

48. Flächen für Aufstellung und Abgabelung (RRDP-Schutz) (§ 5 Abs. 3 Nr. 2 BauGB)

49. Flächen für Aufstellung und Abgabelung (RRDP-Schutz) (§ 5 Abs. 3 Nr. 2 BauGB)

50. Flächen für Aufstellung und Abgabelung (RRDP-Schutz) (§ 5 Abs. 3 Nr. 2 BauGB)

Verfahrensvermerke

1. Berichtigung

Die Stadt Bad Salzungen berichtigt den Flächennutzungsplan im Bereich des vorherigen Bebauungsplans Nr. 95 "Neubau des Lebensmittelmarktes 'Akt'" (Bebauungsplan der Innenentwicklung gemäß § 13a BauGB) im Bereich der Clara-Zetkin-Straße / Willi-Selz-Strasse. Die Berichtigung des Flächennutzungsplans erfolgt aufgrund des Bebauungsplans der Innenentwicklung gemäß § 13a Abs. 2 Nr. 2 BauGB.

Böck
Bad Salzungen, den 25.10.2018
B 011
Bürgermeister

2. Rechtswirksame Bekanntmachung

Die Berichtigung des Flächennutzungsplans wurde am 08.03.2019 öffentlich bekannt gemacht.

Mit der Bekanntmachung der Berichtigung wird die 9. Änderung des Flächennutzungsplans wirksam.

Jedermann kann den Flächennutzungsplan ab diesem Tag im Büreau der Stadt Bad Salzungen während der Öffnungszeiten einsehen und über den Inhalt Auskunft verlangen.

Böck
Bad Salzungen, den 08.03.2019
B 011
Bürgermeister

Stand

März 2018

Kartengrundlage

IFF-Formal / ITW / 30091 / Zusammenschritt TK10
Auftragsnummer: 0274 (IK 142) (Quelle: TLVermGeo 6)

Maßstab 1:10.000

0 200 400 600 800 1000m

Auftraggeber

Stadt Bad Salzungen
Ratsstraße 2
36433 Bad Salzungen

Verfasser

Planungsbüro Kehrer & Horn GbR
Friedrichstraße 16, Gerdes, Stadt- und Dorfplanung
Mitarbeiter der AK Thüringen

Platz der Deutschen Einheit 4
95272 Guldach
Tel.: 03681 / 35272-0
Fax: 03681 / 35272-34
www.kh-horn.de

J.-J. Kehrer
Dipl.-Ing.
Dipl.-Ing.